

一，注册完成后登录 Uniportal 平台

网址: <https://jumper.huawei.com>, 输入注册的手机号及验证码

portal.huawei.com/uniportal1/login-pc.html?redirect=https%3A%2F%2Fju... A" ☆ 🔍 点此搜索

Uniportal账号登录

+86 中国大陆 ▾

手机号

短信验证码

重新获取 56s

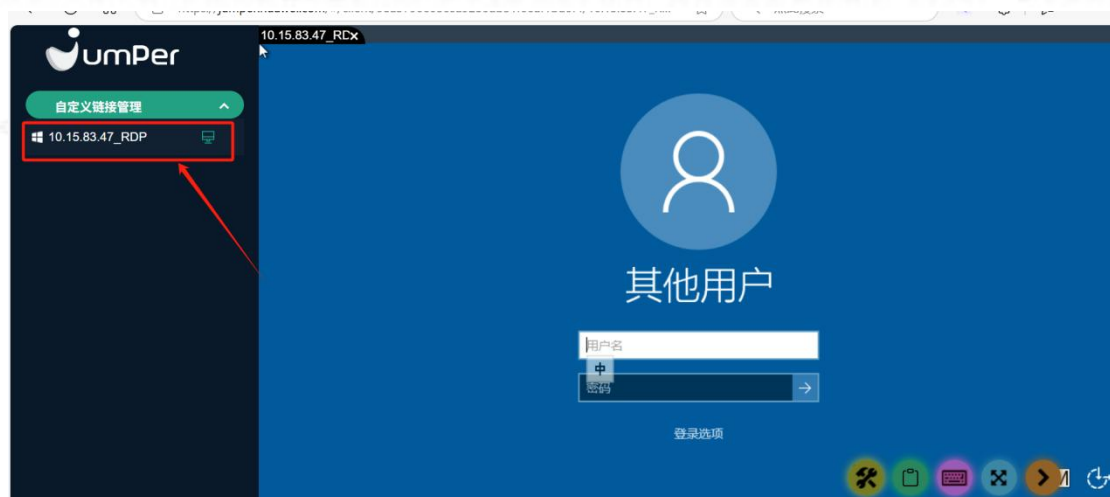
请输入短信验证码

账号密码登录

登录

立即注册

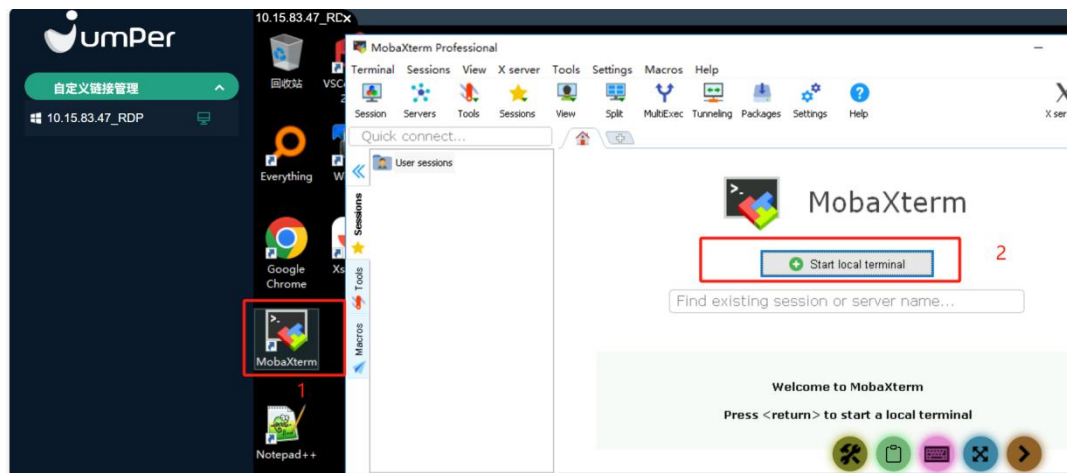
进入 jumper 跳转机界面，输入接口人提供的远程主机本地账号和密码登录到远程主机操作系统



注：密码不能复制，要手打

二，通过 ssh 平台登录服务器编译代码，生成可执行程序

进入跳转机之后，点击桌面上的 mobaXterm，输入账户及 ip 信息即可，具体如下图：



登录命令：`ssh username@152.11.26.32`

输入密码回车即可登录服务器对代码进行编译

三，作业提交方式

目前支持两种，分别为 cli 和 portal 方式，具体如下：

方式一 portal 提交：

撰写提交脚本：

```
#!/bin/bash
```

```
#DSUB --mpi hmpi
```

```
#DSUB -nn 1 节点数
```

```
#DSUB -R 'cpu=64;mem=256000' 使用 64 核，内存 256G
```

```
#DSUB -x job 作业节点独占
```

```
#DSUB -oo test.out
```

```
#DSUB -eo test.err
```

```
source /home/HPCKit/latest/setvars.sh
```

```
mpirun $CCS_MPI_OPTIONS /home/test_user/test/test_exe
```

脚本参考：

网址 1:

https://support.huawei.com/enterprise/zh/doc/EDOC1100385990/7d59eb31#ZH-CN_TOPIC_0000001832331640

网址 2:

<https://support.huawei.com/enterprise/zh/server-solutions/kunpeng-donaukit-pid-253585671?category=product-documentation-sets> (用 25.0.0 版本)

作业提交: `dsub -aff | --affinity auto`

`dsub --affinity auto -s sub.sh`

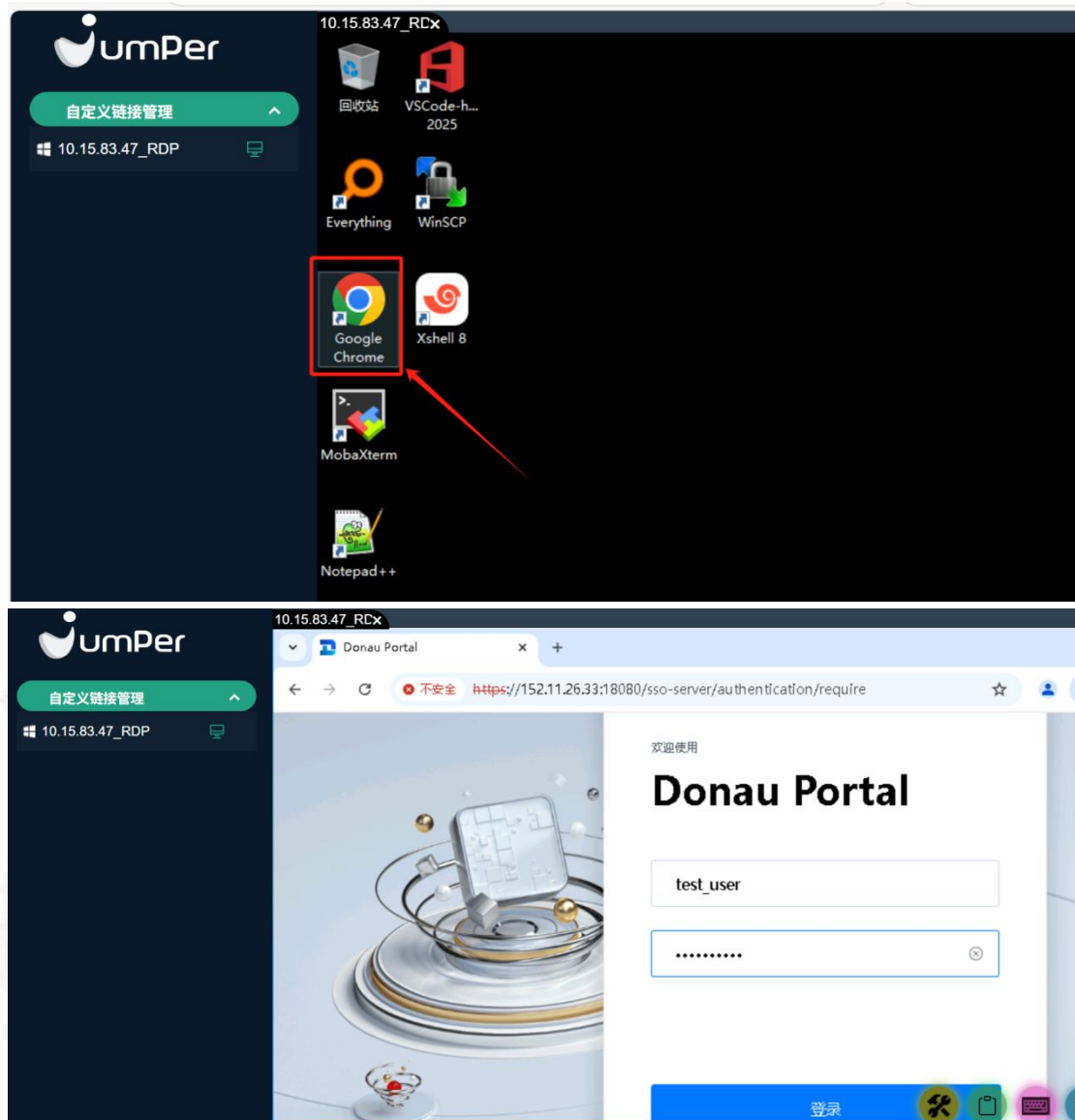
标准输出信息会保存在作业号.out、错误信息会输出在作业号.err

查看作业:

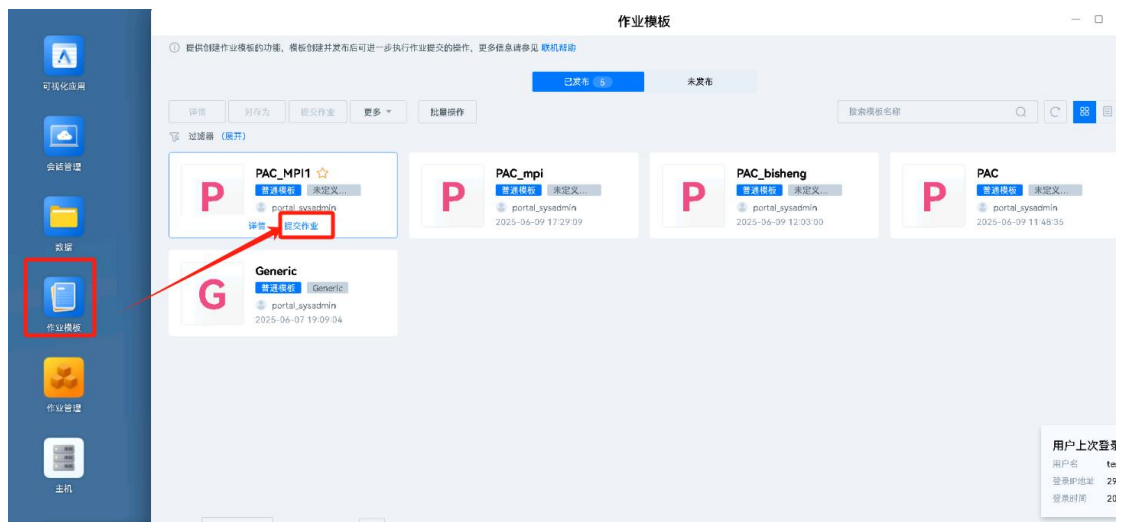
`djob -l id 号`

方式二多瑙网页提交作业:

使用 google Chrome,打开网址: <https://152.11.26.32:18080/gui>, 输入账户密码登录



登录之后，点击作业模版，非 mpi 程序选择 PAC 模版，mpi 程序选择 PAC_MPI1 模版，点击提交作业



在模版中设置执行命令，使用的核数，内存,节点独占等配置，最后点击提交即可

(注：没找到提交按钮可以缩小个人的界面，或者设置网页的缩放进行调整)

表单 配置作业表单参数

数据文件 (展开)

基本参数

* 运行命令

/home/test_user/test/npccg-3.1/Linux_H-MPI/bin/npccg

作业名称

test

应用名称

请输入

任务前处理

请输入

任务后处理

请输入

* CPU (核)

64

* 内存

256

MB

GPU (卡)

请输入

提交

取消



提交之后的输出可以通过 gui 查看



四，常见 Q&A 与赛题已知建议

1、加载毕昇编译器环境

```
source /home/HPCKit/latest/setvars.sh --use-bisheng -force
```

HPCKit 安装路径: /home/HPCKit

赛题压缩包路径: /home/PAC

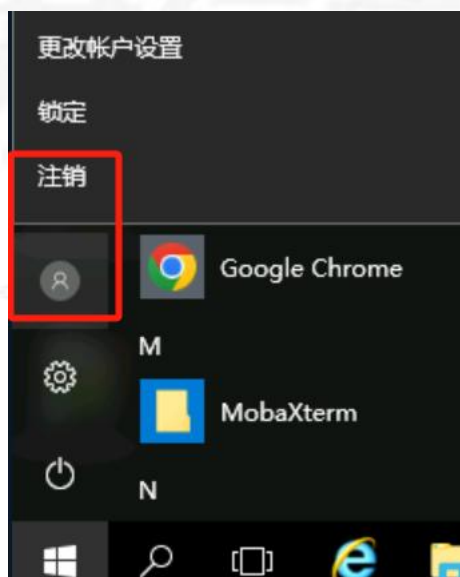
2、单 numa 的内存是 32g，建议如果跑第一题不要超过 32g

3、HPCKit 开发指南:

https://www.hikunpeng.com/document/detail/zh/kunpenghpcs/hpckit/instg/topic_0000001806090516.html

4、服务器自带 HBM，flat 模式，16-31 node 是 hbm node。

5、jumper 退出前可以注销登出虚拟机，这样会省一些内存（点击注销）



6、不支持下载，如需上传请提供个人账户信息及邮箱给组委会-张那，后台将发送相关链接到邮箱内

7、如需开通多个跳板机账户，请自行注册 portal 账户并提供信息给组委会-张那